

令和6年2月6日

各 位

医学部庶務課

令和6年度文理学部公開講座及び社会人聴講生の募集について

標記のことについて、日本大学文理学部から依頼文書が届きました。

公開講座及び社会人聴講生の募集を希望される場合は、各自お申し込みをお願いいたします。

以 上

# 日本大学文理学部 2024年度

## 公開講座 受講生募集

### 前学期 統一テーマ 「ヨーロッパ映画紀行 異文化と出会うとき」

回	開講日	講師(所属等)	講義題目
1	5月11日(土)	渋谷 哲也(ドイツ文学科)	外国映画をより深く知るために 字幕翻訳の話
2	5月18日(土)	跡守 美音(ドイツ文学科)	『ベルリン・天使の詩』と原作者ハントケ
3	5月25日(土)	板倉 歌(ドイツ文学科)	『キャロル・オブ・ザ・ベル』—ウクライナの言語諸相—
4	6月1日(土)	保阪 靖人(ドイツ文学科)	イタリア映画から見るドイツとドイツ人
5	6月8日(土)	イザベル・ラヴェル(総合文化研究室)	映画とパリ —フランス映画探訪—
6	6月15日(土)	マリア・ガブリエラ・シュミット(ドイツ文学科)	ドイツ語と文化の冒険 —テレビドラマの場面から—
7	6月22日(土)	浜野 明大(ドイツ文学科)	ヨーロッパ文化源泉としての古代ギリシャ・ローマ —映画と文学で読み解く—
8	6月29日(土)	矢田部 吉彦(映画プロデューサー)	国際映画祭 作品選定ディレクターの仕事

### 後学期 統一テーマ 「量子の世界 ～物質・宇宙・コンピュータ～」

回	開講日	講師(所属等)	講義題目
1	9月28日(土)	阿部 伸行(物理学科)	磁石の中の量子の世界
2	10月5日(土)	千葉 剛(物理学科)	宇宙創成と量子論
3	10月12日(土)	上岡 隼人(物理学科)	身近な発光現象と量子力学の関係
4	10月19日(土)	山本 大輔(物理学科)	量子の科学と未来の社会:量子コンピュータ入門
5	10月26日(土)	十代 健(物理学科)	ウイスキー:水とエタノールの織りなす小宇宙
6	11月9日(土)	石田 浩(物理学科)	コンピュータによる物質設計
7	11月16日(土)	橋本 拓也(物理学科)	量子力学・化学を用いた新しい機能性物質の探索 —テレビ・スマホ・券売機にも使用される透明導電体—
8	11月23日(土)	玉岡 幸太郎(物理学科)	量子情報とホログラフィー原理

場 所 日本大学文理学部本館地下1階センターホール  
東京都世田谷区桜上水3-25-40  
◆京王線・東急世田谷線「下高井戸」駅 徒歩約8分  
◆京王線「桜上水」駅下車 徒歩約8分  
◆小田急線「経堂」駅下車 徒歩約20分

時 間 10:40~12:10

聴講料 10,000円(16回)

申込方法 日本大学文理学部教務課に来校またはオンラインによる申込み  
※詳細は右上QRコードからご確認ください。

来校申込 令和6年4月8日(月)~4月20日(土)  
平日9:00~16:30(土曜日は12:30まで)  
※日曜・祝日:事務取扱なし



日本大学文理学部  
Nihon University, College of Humanities and Sciences





約100名募集!

# 2024年度 日本大学文理学部 社会人聴講生募集

## 聴講料

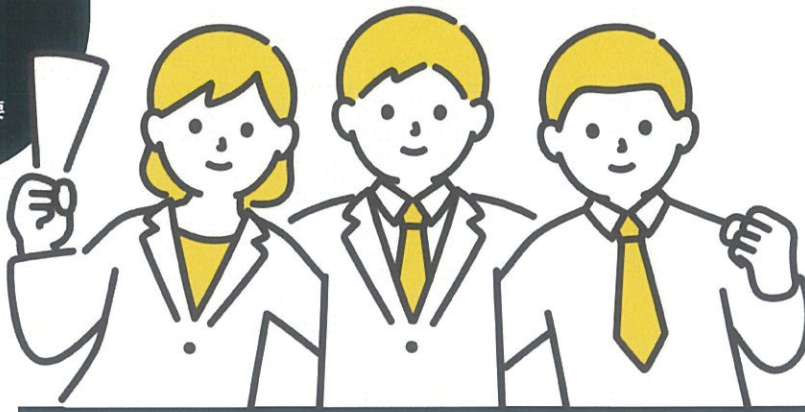
半期一科目につき  
15,000円

※科目により  
教科書・教材費が必要

## 聴講科目について

令和6年度本学部開講科目のうち  
10科目(半期上限5科目)まで  
聴講することができます

※一部聴講不可な科目あり



## 出願資格

①高等学校卒業程度以上の学力があり、学習意欲をもって通学できる方

②パソコンを持っていて、自宅等でインターネットに接続でき、その操作に自信のある方

③社会人聴講生としての本分をわきまえた聴講が可能な方

## 出願期間

令和6年2月9日(金)~2月24日(土)必着

平日9:00~16:30 土曜日9:00~13:00(時間厳守)  
※日曜日・祝日は除く

## 出願書類

- ①社会人聴講生志願票(本学部所定用紙)
- ②志願理由書(本学部所定用紙)
- ③選考料 10,000円

※詳細は右のQRコードからご確認ください



## 選考について



書類審査



面接



選考日時は、  
令和6年3月5日(火)  
10:00です。

お問い合わせ先

日本大学文理学部  
教務課 社会人聴講生係

【電話】 03-5317-8497

【住所】  
〒156-8550  
東京都世田谷区  
桜上水3-25-40



## 【個人情報の保護について】

日本大学では、出願書類に御記入いただきました志願者の氏名・住所等の個人情報は、選考試験の出願受付、実施、合格発表、さらには入学に至る一連の手続きと、日本大学で学生生活を始めるに当たって必要となる書類・お知らせ等の送付及び入学者データの統計処理のために使用いたします。

なお、日本大学はこれらの業務の一部を業者に委託する場合があります。この場合、日本大学及び当該業務の委託を受けた業者は、上記利用目的の達成に必要な範囲を超えて志願者の個人情報を利用することはありません。